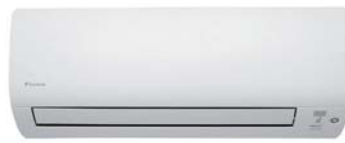
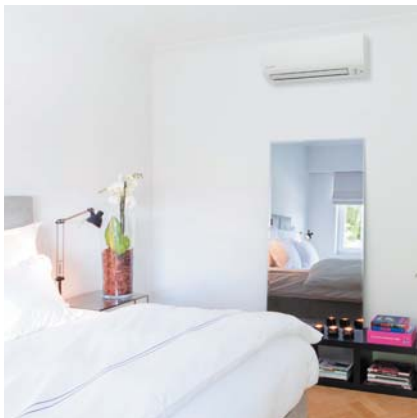


FTXS-K/RXS-K CTXS-K

Кондиционеры настенного типа

15, 20, 25, 35



FTXS20,25K



RXS20,25K



ARC466A6
в комплекте



BRC944
опция*



опция**

- Высокая сезонная энергоэффективность (SEER от 5.71).
- Современный дизайн лицевой панели и пульта управления.
- Блок CTXS15K повышает эффективность использования мультисистем в малых помещениях.
- Снижение уровня шума внутреннего блока до 19 дБА, а наружного блока – до 43 дБА (Quiet and Silent Operation).
- Пониженное энергопотребление в режиме ожидания.
- Датчик наличия движения “Умный глаз” (Intelligent Eye™) обеспечивает больший комфорт и экономит до 80% электроэнергии.
- Многоступенчатая очистка воздуха с фотокаталитической функцией и сроком службы фильтров до 3 лет.
- Режим экономичной работы (Econo mode).
- Режим комфортного воздушораспределения (Comfort).
- Режим повышенной производительности (Powerful).
- Пульт управления с недельным таймером.

ОХЛАЖДЕНИЕ / НАГРЕВ

ВНУТРЕННИЙ БЛОК			FTXS20K	FTXS25K	CTXS15K	CTXS35K	
Холодопроизводительность	Мин. ~ ном. ~ макс.	кВт	1.3-2.0-2.8	1.3-2.5-3.2			
Теплопроизводительность	Мин. ~ ном. ~ макс.	кВт	1.3-2.5-4.3	1.3-2.8-4.7			
Мощность, потребляемая системой	Охлаждение	кВт	0.32-0.43-0.76	0.32-0.57-1.0			
	Нагрев	кВт	0.31-0.55-1.12	0.31-0.62-1.41			
Сезонная энергоэффективность	Коэффициент SEER (охлаждение) / Класс		5.71 / A+	6.37 / A++			
	Коэффициент SCOP (нагрев) / Класс		4.75 / A++	4.63 / A++			
	При нагрузке (охлаждение/нагрев)		кВт	2.0 / 2.3	2.5 / 2.5		
	Годовое энергопотребление (охл./нагр.)		кВт·ч	123 / 678	137 / 755		
Расход воздуха	Охлаждение	Макс./мин./тихий	м³/мин	8.8 / 4.7 / 3.9	7.9 / 4.7 / 3.9	9.2 / 5.2 / 3.9	
	Нагрев	Макс./мин./тихий	м³/мин	9.5 / 6.0 / 4.3	10.0 / 6.0 / 4.3	10.1 / 6.3 / 4.3	
Уровень звукового давления	Охлаждение	Макс./мин./тихий	дБА	40 / 24 / 19	41 / 25 / 19	42 / 28 / 21	
	Нагрев	Макс./мин./тихий	дБА	40 / 27 / 19	41 / 27 / 19	41 / 30 / 21	
Трубопровод хладагента	Макс. длина / перепад высот		м	20 / 15	20 / 15	см. MXS-E/F/G/H/K, RXYSQ-P8, RXYRQ-P	
	Диаметр труб		Жидкость / газ	мм	6.4 / 9.5	6.4 / 9.5	
Габариты	(ВхШхГ)	мм	289x780x215		289x780x215		
Вес		кг	8		8		
Для помещения площадью (ориентировочно)		м²	20	25	15	35	

Применять только для мультисистем.
Технические характеристики
MXS-E/F/G/H/K см. на стр. 52,
RXYSQ-P8 см. на стр. 59,
RXYRQ см. на стр. 61.

НАРУЖНЫЙ БЛОК			RXS20K	RXS25K	MXS-E/F/G/H/K, RXYSQ-P8, RXYRQ
Размеры	(ВхШхГ)	мм	550x765x285		
Вес		кг	34		
Уровень звукового давления	Охлаждение	Макс. / мин.	дБА		
	Нагрев	Макс. / мин.	дБА		
Диапазон рабочих температур	Охлаждение	от-до	°С, сух. терм.		
	Нагрев	от-до	°С, вл. терм.		
Хладагент			R-410A		
Электропитание (VM)		В	1-, 220-240 В, 50 Гц		

Применять только для мультисистем.
Технические характеристики
MXS-E/F/G/H/K см. на стр. 52,
RXYSQ-P8 см. на стр. 59,
RXYRQ см. на стр. 61.

* Дополнительно необходимо заказать интерфейсный кабель BRCW901A03 (L=3 м) или BRCW901A08 (L=8 м) и адаптер KRP980. Для подключения интерфейсного адаптера KRP928, адаптера KRP413 и проводного пульта BRC944 необходимо дополнительно применять адаптер KRP980.

** Кондиционер может быть снабжен низкотемпературным комплектом «Иней» по предварительному заказу.