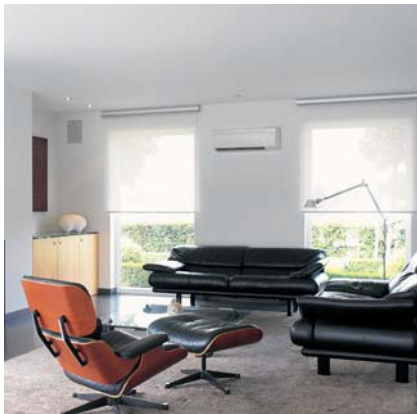


FTXS-EVM/RXS-EVM

Кондиционеры настенного типа

25, 35



FTXS25,35EVM



RXS25,35EVM



R-410A



ARC433B46
в комплекте

- Датчик наличия движения «Умный глаз» (Intelligent Eye™) обеспечивает больший комфорт и экономит до 80 % электроэнергии.
- Многоступенчатая очистка воздуха с усиленной фотокаталитической функцией и сроком службы фильтра до 3 лет.
- Сдвоенные заслонки (Dual Flaps) с режимом Autoswing.
- Снижение уровня шума внутреннего блока до 22 дБА, наружного блока – до 43 дБА (Quiet and Silent Operation).
- Автоматический выбор режима (Auto).
- Режим экономичной работы (Econo Mode).
- Режим повышенной производительности (Powerful).
- Функция автоматического перезапуска (Auto Restart).
- Функция самодиагностики (Self Diagnosis Function).
- Максимальная длина трубопровода и перепад высот между блоками 20 м и 15 м соответственно.



ОХЛАЖДЕНИЕ / НАГРЕВ

ВНУТРЕННИЙ БЛОК			FTXS25EVM	FTXS35EVM
Холодопроизводительность	Мин.- ном.- макс.	кВт	1.2-2.5-3.0	1.2-3.5-3.8
Теплопроизводительность	Мин.- ном.- макс.	кВт	1.2-3.4-4.5	1.2-4.0-5.0
Мощность, потребляемая системой	Охлаждение	Мин.- ном.- макс.	0.30-0.60-0.80	0.30-1.02-1.20
	Нагрев	Мин.- ном.- макс.	0.29-0.83-1.34	0.29-1.08-1.55
Сезонная энергоэффективность	Коэффициент EER (охлаждение) / Класс		4.17 / A	3.43 / A
	Коэффициент COP (нагрев) / Класс		4.10 / A	3.70 / A
Годовое энергопотребление (охлаждение/нагрев)		кВт.ч	300	510
Расход воздуха	Охлаждение	Макс./мин./тихий	8.7 / 4.7 / 3.9	8.9 / 4.8 / 4.0
	Нагрев	Макс./мин./тихий	9.4 / 5.8 / 5.0	9.7 / 6.0 / 5.2
Уровень звукового давления	Охлаждение	Макс./мин./тихий	37 / 25 / 22	38 / 26 / 23
	Нагрев	Макс./мин./тихий	37 / 28 / 25	38 / 29 / 26
Трубопровод хладагента	Макс. длина / перепад высот	м	20 / 15	20 / 15
	Диаметр труб	Жидкость / газ	6.4 / 9.5	6.4 / 9.5
Габариты		(ВxШxГ)	283x800x195	
Вес		кг	9	9
Для помещения площадью (ориентировочно)		м²	25	30

НАРУЖНЫЙ БЛОК			RXS25EVM	RXS35EVM
Размеры		(ВxШxГ)	550x765x285	
Вес		кг	34	34
Уровень звукового давления	Охлаждение	Макс. / мин.	46 / 43	47 / 44
	Нагрев	Макс. / мин.	47 / 44	48 / 45
Диапазон рабочих температур	Охлаждение	от-до	10-46	
	Нагрев	от-до	-10-20	
Хладагент			R-410A	
Электропитание (VM)		V	1~, 220-240В, 50Гц	